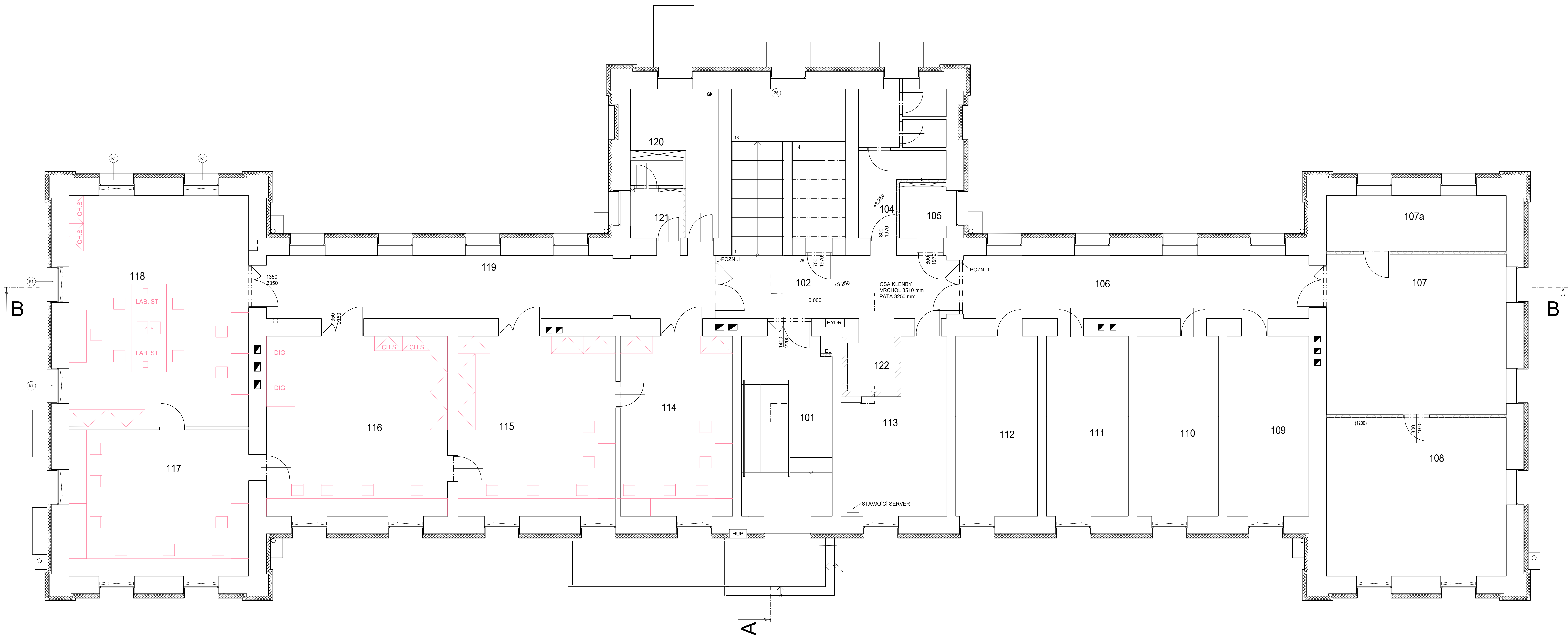


VETUNI - pořízení kancelářského a laboratorního vybavení do objektu 15

Laboratorní vybavení - 1.NP



LEGENDA MÍSTNOSTÍ

OZN.	NÁZEV MÍSTNOSTI	PLOCHA [m²]	PODLAHA	ÚPRAVA POVrchU	SKLADBA	POZNÁMKA	S.V.
101	VSTUPNÍ HALA	19,97	KERAMICKÁ DLAŽBA	NÁTER	F2		1,200
102	CHODBA	23,22	KERAMICKÁ DLAŽBA	NÁTER	F2		1,200
103	SCHODISTOVÁ CHODBA	21,96	LITE TERAZO	NÁTER	F10.1		1,200
104	WC ŽENY	11,90	KERAMICKÁ DLAŽBA	KERAMICKÝ OBLAD	F2.1	V.O. 2020 mm	1,200
		2,80	KERAMICKÁ DLAŽBA	KERAMICKÝ OBLAD	F2.1	V.O. 2020 mm	1,200
105	CHODBA	26,37	KERAMICKÁ DLAŽBA	NÁTER	F2		1,200
107	SEKRETARIAT	32,46	VINYLOVÁ PODLAHA	NÁTERKERAMICKÝ OBLAD	F1	V.O. 1200 mm	1,200
107a	PRACOVNA	11,59	VINYLOVÁ PODLAHA	NÁTERKERAMICKÝ OBLAD	F1	V.O. 1200 mm	1,200
108	PRACOVNA PŘEDMĚSTÍ	32,96	VINYLOVÁ PODLAHA	NÁTERKERAMICKÝ OBLAD	F1	V.O. 1200 mm	1,200
109	PRACOVNA	17,22	VINYLOVÁ PODLAHA	NÁTERKERAMICKÝ OBLAD	F1	V.O. 1200 mm	1,200
110	PRACOVNA	17,07	VINYLOVÁ PODLAHA	NÁTERKERAMICKÝ OBLAD	F1	V.O. 1200 mm	1,200
111	PRACOVNA	17,22	VINYLOVÁ PODLAHA	NÁTERKERAMICKÝ OBLAD	F1	V.O. 1200 mm	1,200
112	PRACOVNA	17,22	VINYLOVÁ PODLAHA	NÁTERKERAMICKÝ OBLAD	F1	V.O. 1200 mm	1,200
113	ŠATNA	18,23	VINYLOVÁ PODLAHA	NÁTERKERAMICKÝ OBLAD	F1	V.O. 1200 mm	1,200
114	PŘÍPRAVNA VÝZUM	24,29	VINYLOVÁ PODLAHA CHEMICKÝ ODOZNA	KERAMICKÝ OBLADNÁTER	F1	V.O. 1500 mm	1,200
115	PŘÍPRAVNA VÝZUM	32,40	VINYLOVÁ PODLAHA CHEMICKÝ ODOZNA	KERAMICKÝ OBLADNÁTER	F1	V.O. 1500 mm	1,200
116	PŘÍPRAVNA VÝZUM	38,13	VINYLOVÁ PODLAHA CHEMICKÝ ODOZNA	KERAMICKÝ OBLADNÁTER	F1	V.O. 1500 mm	1,200
117	PŘÍPRAVNA VÝZUM	30,75	VINYLOVÁ PODLAHA CHEMICKÝ ODOZNA	KERAMICKÝ OBLADNÁTER	F1	V.O. 1500 mm	1,200
118	PŘÍPRAVNA VÝZUM	48,59	VINYLOVÁ PODLAHA CHEMICKÝ ODOZNA	KERAMICKÝ OBLADNÁTER	F1	V.O. 1500 mm	1,200
119	CHODBA	25,48	KERAMICKÁ DLAŽBA	NÁTER	F2	V.O. 2020 mm	1,200
120	SKLAD PRO LABORATURNÍ	10,10	KERAMICKÁ DLAŽBA	KERAMICKÝ OBLAD	F2.1	V.O. 2020 mm	1,200
121	SPRCHOVÝ	4,75	KERAMICKÁ DLAŽBA	KERAMICKÝ OBLAD	F2.1	V.O. 2020 mm	1,200
122	VÝTĚH	2,36					

POZNÁMKA
V.O. - VÝŠKA OBLADU

LEGENDA NÁBYTKU

	STŮL		LAB. ST	STŮL
	ŽÍDLÉ		CH. S	CHEMICKÁ SKŘIŇ
	SKŘIŇ		DIG.	DIGESTOŘ
	KNIHOVNA			VNITŘNÍ ZATEMŇOVACÍ ROLETA
	VĚŠÁKOVÁ STĚNA			

POZNÁMKY

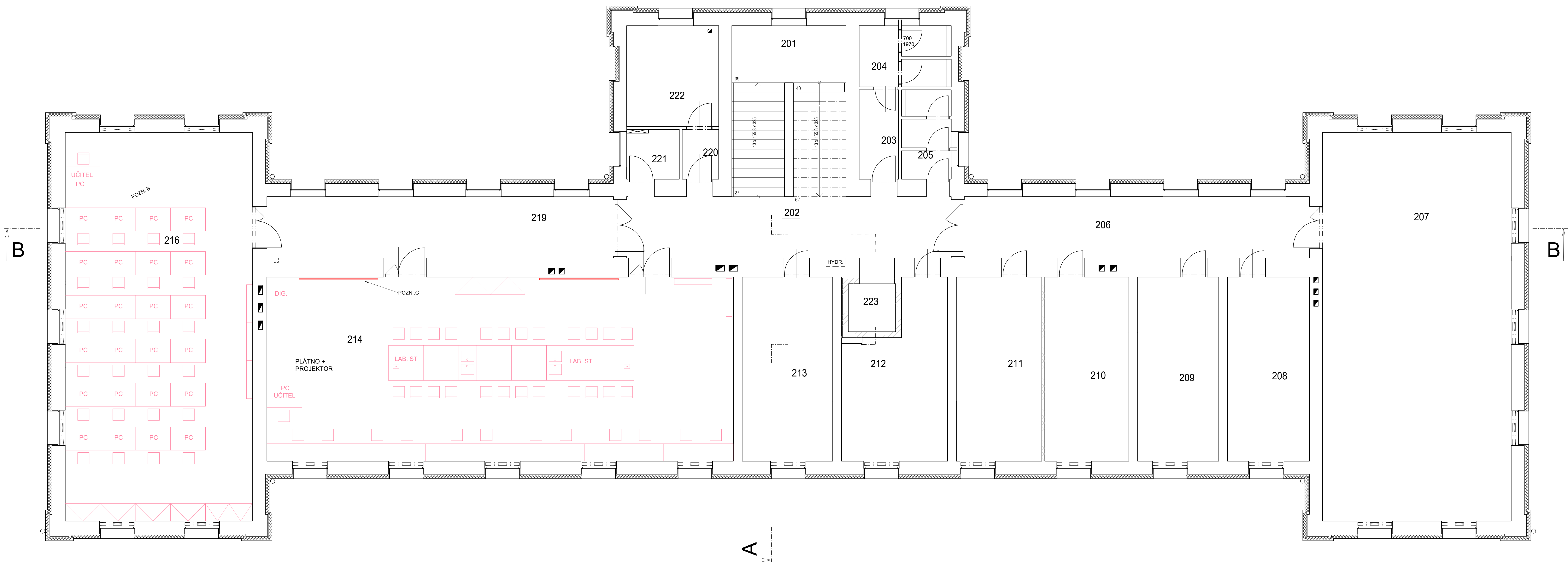
NÁBYTEK ZAKRESLENÝ V DOKUMENTACI JE SCHEMATICKÝ A PŘED ZAHAJENÍM PRACÍ JE NUTNÉ JEJ PŘEMĚŘIT
HYDR. HYDRANT PRO TVAROVÉ STALOU HADICI Ø25, ROZMĚR HYDRANTU 650 x 650 x 285 mm
HUP. HLAVNÍ ÚZÁŘENÍ PLYNU (SPECIFIKACE DLE ČÁSTI ZT)
POZN. 1. KLENBU V MÍSTĚ DVĚŘÍ ZAROVNAT SOK KONSTRUKCI, ABY VZNIKLA ROVNÁ HRANA VE VÝŠCE + 3,100
POZN. 2. STAVAJÍCÍ BETONOVÁ PLOCHA VE KTERÉ JE UMÍSTĚN LAPAČ STŘEŠNÍCH SPALVENIN
POZN. 3. STAVAJÍCÍ PLECHOVÉ VŘA ANGLICKÝCH DVĚŘÍ, ÚPRAVIT A NATŘÍT V BÍLÉ, DLE PŮV. INVESTORA
POZN. 4. DRAŽKA PRO VEDENÍ PLYNU
K. VÝPIS KLEMPŘÍSKÝCH VÝROBKŮ VIZ PSV
Z. VÝPIS ZÁMEČNICKÝCH VÝROBKŮ VIZ PSV
D. VÝPIS VNITŘNÍCH VÝPLNÍ OTVORŮ VIZ PSV
OV. VÝPIS OSTATNÍCH VÝROBKŮ VIZ PSV
W. VÝPIS SKLÁDEB KONSTRUKCÍ VIZ VÝPIS SKLÁDEB KONSTRUKCÍ
01.02. OTVORY STAVAJÍCÍ
RÁMY OTVORŮ PŘETAHANOU ZATEPLENÁ O 30 mm
V MÍSTĚ VEDENÍ PLYNU V PODLEHU DOPLNIT MŘÍŽKU PRO KŘÍŽOVÉ ODVĚTRÁNÍ PODLEHU VÍCE ČÁST ZT

LEGENDA MATERIÁLŮ:

	ZATEPLENÍ MINERÁLNÍ (IZOLACI) $\lambda \leq 0,036$ W/(mK) TL 150 mm
	ŽELEZOBETON VLASTNOSTI DLE STATKA
	SÁDKOKARTONOVÁ KONSTRUKCE, TL 100 mm
	ZDVO STAVAJÍCÍ, PŘEDPOKLAD CPP

VETUNI - pořízení kancelářského a laboratorního vybavení do objektu 15

Laboratorní vybavení - 2.NP

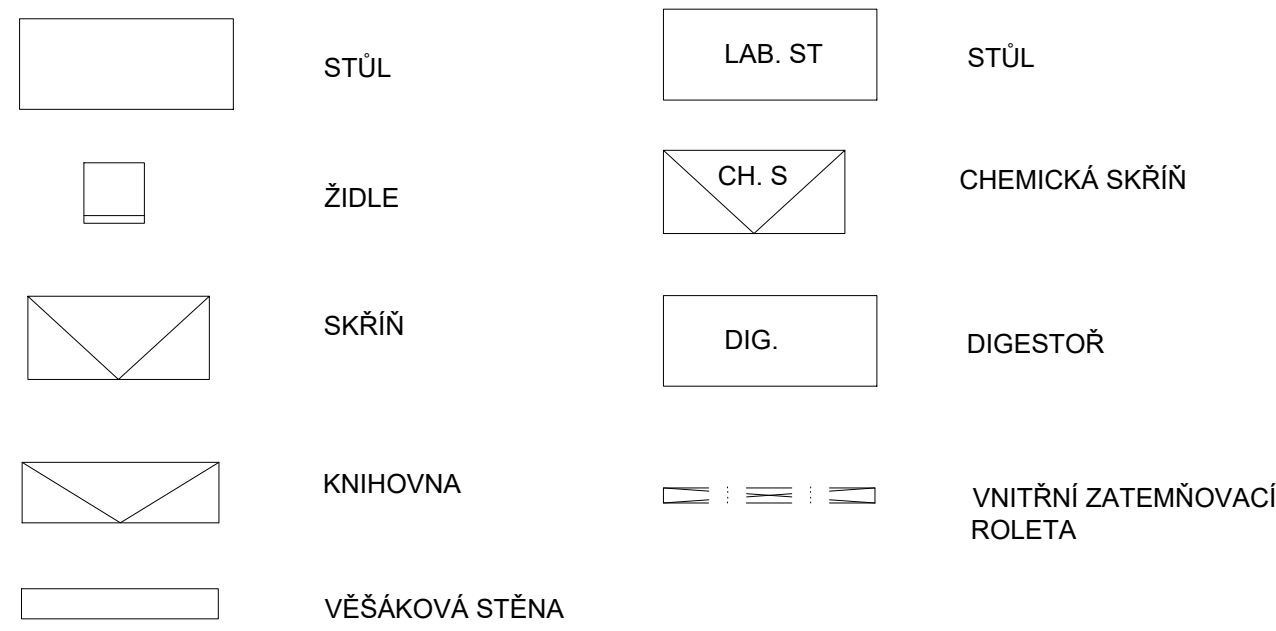


LEGENDA MÍSTNOSTÍ

ČÍSLO	NÁZEV MÍSTNOSTI	PLOCHA [m²]	PODLAHA	ÚPRAVA POVRCHU	SKLADBA	POZNÁMKA	S.V.
201	SCHODIŠTĚ	21.06	LITÉ TERAZO	NÁTER	F10.1		3,250
202	CHODBA	24.97	KERAMICKÁ LAŽBA	NÁTER			3,250
203	WC PŘEDŠK. ŽENY	4.14	KERAMICKÁ LAŽBA	KERAMICKÝ OBLAD		V.O. 2020 mm	3,250
204	WC ŽENY	6.60	KERAMICKÁ LAŽBA	KERAMICKÝ OBLAD		V.O. 2020 mm	3,250
205	WC MUŽI	5.19	KERAMICKÁ LAŽBA	KERAMICKÝ OBLAD		V.O. 2020 mm	3,250
206	CHODBA	24.78	KERAMICKÁ LAŽBA	NÁTER			3,250
207	CVIČEBNA 36 MÍST	85.79	VINYLÓVÁ PODLAHA	NÁTERKERAMICKÝ OBLAD A.P.	P	V.O. 1200 mm	3,250
208	PRACOVNA	17.84	VINYLÓVÁ PODLAHA	NÁTERKERAMICKÝ OBLAD		V.O. 1200 mm	3,250
209	PRACOVNA	17.48	VINYLÓVÁ PODLAHA	NÁTERKERAMICKÝ OBLAD		V.O. 1200 mm	3,250
210	PRACOVNA	18.11	VINYLÓVÁ PODLAHA	NÁTERKERAMICKÝ OBLAD		V.O. 1200 mm	3,250
211	PRACOVNA	18.11	VINYLÓVÁ PODLAHA	NÁTERKERAMICKÝ OBLAD		V.O. 1200 mm	3,250
212	DENNÍ MÍSTNOST	18.78	VINYLÓVÁ PODLAHA	NÁTERKERAMICKÝ OBLAD	F3	V.O. 1200 mm	3,250
213	PRACOVNA	19.53	VINYLÓVÁ PODLAHA	NÁTERKERAMICKÝ OBLAD		V.O. 1200 mm	3,250
214	CVIČEBNA 24 MÍST	100.49	VINYLÓVÁ PODLAHA CHEMICKÝ OBLAD	KERAMICKÝ OBLADNÁTER A.P. A.G.		V.O. 1200 mm	3,250
215	NEOBSAŽENO						
216	PC CVIČEBNA 24 MÍST	85.12	VINYLÓVÁ PODLAHA	NÁTERKERAMICKÝ OBLAD A.P.	P	V.O. 1200 mm	3,250
217	NEOBSAŽENO						
218	NEOBSAŽENO						
219	CHODBA	24.89	KERAMICKÁ LAŽBA	NÁTER	F4		3,250
220	CHODBA	2.12	KERAMICKÁ LAŽBA	NÁTER	F4		3,250
221	UKLIDOVÁ KOMORA	3.06	KERAMICKÁ LAŽBA	KERAMICKÝ OBLAD	F4	V.O. 2020 mm	3,250
222	ŠATNA	10.87	KERAMICKÁ LAŽBA	NÁTER	F4		3,250
223	VÝTAH	2.56					

POZNÁMKA
V.O. - VÝŠKA OBLADU
A.P. - AKUSTICKÝ POHLED, SPECIFIKACE VIZ. PROSTOROVÁ AKUSTIKA
A.G. - AKUSTICKÝ OBLAD, SPECIFIKACE VIZ. PROSTOROVÁ AKUSTIKA

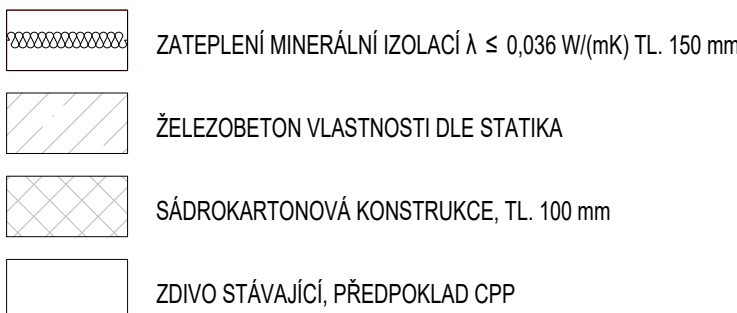
LEGENDA NÁBYTKU



POZNÁMKY

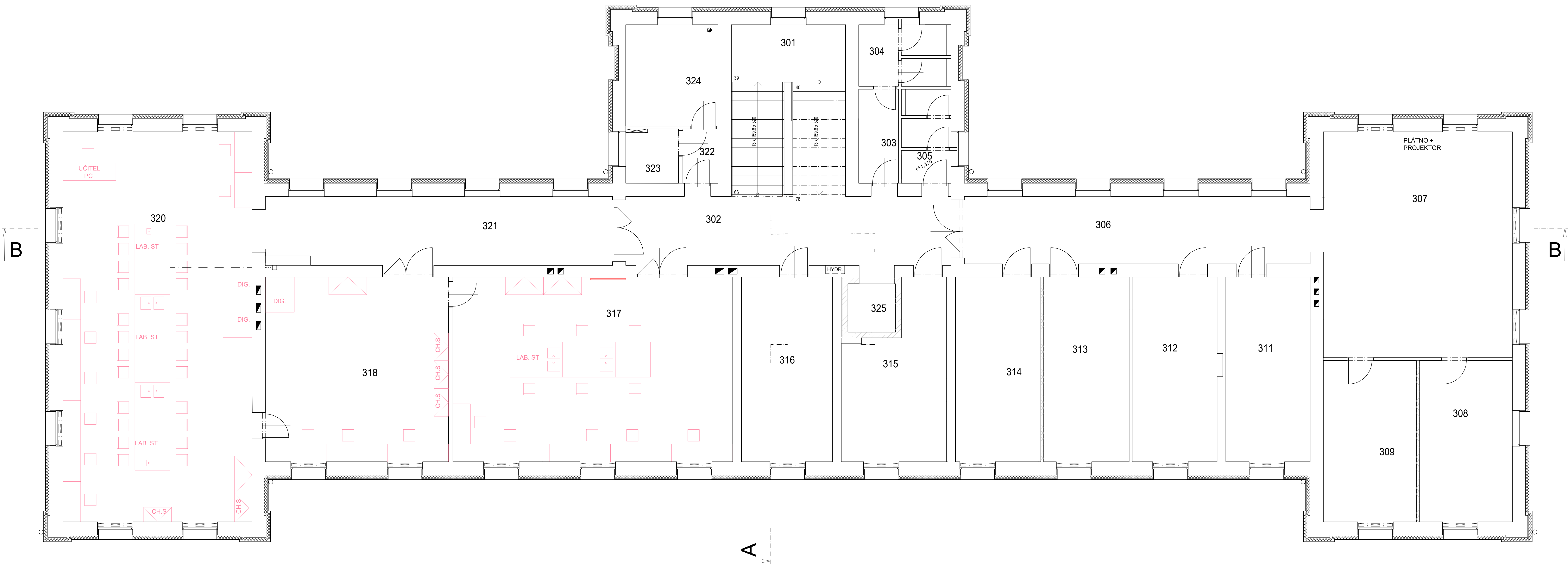
NÁBYTEK ZAKRESLENÝ V DOKUMENTACI JE SCHEMATICKÝ A PŘED ZAHÁJENÍM PRACÍ JE NUTNÉ JEJ PŘEMĚŘIT
HYDR. - HYDROANT PRO TVAROVÉ STĚLOU HADICI D25. ROZMĚR HYDROANTU 650 x 650 x 385 mm
POZN. A - AKUSTICKÝ POHLED SPLŇJÍCÍ POŽADAVKY DANE PROVEDENOU STUDIJÍ PROSTOROVÉ AKUSTIKY, NAPŘ.: Ecophon Gedina A 15 mm + Extra Bass 50 mm
POZN. B - AKUSTICKÝ POHLED SPLŇJÍCÍ POŽADAVKY DANE PROVEDENOU STUDIJÍ PROSTOROVÉ AKUSTIKY, NAPŘ.: Ecophon Algemma 15 mm
POZN. C - AKUSTICKÝ OBLAD SPLŇJÍCÍ POŽADAVKY DANE PROVEDENOU STUDIJÍ PROSTOROVÉ AKUSTIKY, NAPŘ.: Ecophon Akusto Wall A Akutex FT 40 mm plocha (6.48 m²)
RÁMY OTVORŮ PŘETAHNOUT ZATEPLENÍM O 30 mm
POZN. 1 - DRÁŽKA PRO VEDENÍ PLYNU
K - VÝPIS KLEMPŘSKÝCH VÝROBKŮ VIZ PSV
Z - VÝPIS ZÁMEČNICKÝCH VÝROBKŮ VIZ PSV
D - VÝPIS VNITŘNÍCH VÝPLNÍ OTVORŮ VIZ PSV
OV - VÝPIS OSTATNÍCH VÝROBKŮ VIZ PSV
W - VÝPIS SKLADEB KONSTRUKCÍ VIZ VÝPIS SKLADEB KONSTRUKCÍ
O1 - OTVORY STÁVAJÍCÍ

LEGENDA MATERIÁLŮ:



VETUNI - pořízení kancelářského a laboratorního vybavení do objektu 15

Laboratorní vybavení - 3.NP



LEGENDA MÍSTNOSTÍ

OZN.	NÁZEV MÍSTNOSTI	PLOCHA [m²]	PODLAHA	ÚPRAVA PODLAHY	SKLADBA	POZNÁMKA	S.V.
301	SCHODIŠTĚ	21,06	LITE TERAZO	NÁTER	FS.1		3,250
302	CHODBA	29,25	KERAMICKÁ DLAŽBA	NÁTER	FS.1		3,250
303	WC ŽENY	4,12	KERAMICKÁ DLAŽBA	KERAMICKÝ OBLAD		V.O. 2000 mm	3,250
304	WC ŽENY	6,60	KERAMICKÁ DLAŽBA	KERAMICKÝ OBLAD		V.O. 2000 mm	3,250
305	WC MUŽI	5,19	KERAMICKÁ DLAŽBA	KERAMICKÝ OBLAD		V.O. 2000 mm	3,250
306	CHODBA	26,91	KERAMICKÁ DLAŽBA	NÁTER	FS.1		3,250
307	ZASEDACÍ MÍSTNOST	49,66	VINYLOVÁ PODLAHA	NÁTER	FT		3,250
308	PRACOVNA	17,46	VINYLOVÁ PODLAHA	NÁTERKERAMICKÝ OBLAD	FT	V.O. 1200 mm	3,250
309	PRACOVNA	17,46	VINYLOVÁ PODLAHA	NÁTERKERAMICKÝ OBLAD	FT	V.O. 1200 mm	3,250
310	NEOBSAŽENO	16,11			FT		
311	PRACOVNA	16,27	VINYLOVÁ PODLAHA	NÁTERKERAMICKÝ OBLAD	FT	V.O. 1200 mm	3,250
312	PRACOVNA	16,27	VINYLOVÁ PODLAHA	NÁTERKERAMICKÝ OBLAD	FT	V.O. 1200 mm	3,250
313	PRACOVNA	16,34	VINYLOVÁ PODLAHA	NÁTERKERAMICKÝ OBLAD	FT	V.O. 1200 mm	3,250
314	PRACOVNA	16,03	VINYLOVÁ PODLAHA	NÁTERKERAMICKÝ OBLAD	FT	V.O. 1200 mm	3,250
315	ŠATNY LABORANTY	16,78	VINYLOVÁ PODLAHA	NÁTERKERAMICKÝ OBLAD	FT	V.O. 1200 mm	3,250
316	PRACOVNA	16,53	VINYLOVÁ PODLAHA	NÁTERKERAMICKÝ OBLAD	FT	V.O. 1200 mm	3,250
317	LABORATOR BIOCHEMIE 4 MÍST	65,16	VINYLOVÁ PODLAHA CHEMICKÝ ODOLNÁ	KERAMICKÝ OBLADNÁTERA P.A.G.		V.O. 1000 mm	3,250
318	PŘÍPRAVNA BIOCHEMIE	36,78	VINYLOVÁ PODLAHA CHEMICKÝ ODOLNÁ	KERAMICKÝ OBLADNÁTER		V.O. 1000 mm	3,250
319	NEOBSAŽENO	85,78					
320	CHODBA BIOCHEMIE 24 MÍST	85,78	VINYLOVÁ PODLAHA CHEMICKÝ ODOLNÁ	KERAMICKÝ OBLADNÁTERA P.A.G.		V.O. 1500 mm	3,250
321	CHODBA	29,62	KERAMICKÁ DLAŽBA	NÁTER	FS.1		3,250
322	CHODBA	2,04	KERAMICKÁ DLAŽBA	NÁTER			3,250
323	KOUPELNA	3,06	KERAMICKÁ DLAŽBA	KERAMICKÝ OBLAD		V.O. 2000 mm	3,250
324	ŠATNA	10,87	KERAMICKÁ DLAŽBA	NÁTER			3,250
325	VÝTĚH	2,56					

POZNÁMKA:
V.O. - VÝŠKA OBRÁZU
A.P. - AKUSTICKÝ PODKLAD, SPECIFIKACE VIZ PROSTOROVÁ AKUSTIKA
A.G. - AKUSTICKÝ OBLAD, SPECIFIKACE VIZ PROSTOROVÁ AKUSTIKA

LEGENDA NÁBYTKU

	STŮL		LAB. ST.	STŮL
	ŽIDLE		CH. S.	CHEMICKÁ SKŘÍŇ
	SKŘÍŇ		DIG.	DIGESTOŘ
	KNIHOVNA			VNITŘNÍ ZATEMŇOVACÍ ROLETA
	VEŠAKOVÁ STĚNA			

POZNÁMKY

NÁBYTEK ZAKRESLENÝ V DOKUMENTACI JE SCHEMATICKY A PŘED ZAHÁJENÍM PRÁČI JE NUTNÉ JEJ PŘEMĚŘIT
HYDR. - HYDRANT PRO TVAROVÉ STÁLOU HADICI D26, ROZMĚR HYDRANTU 650 x 650 x 285 mm
POZN. A - AKUSTICKÝ PODKLAD SPLŇJÍCÍ POŽADAVKY DANE PROVEDENOU STUDIÍ PROSTOROVÉ AKUSTIKY, NAPŘ.: Ecophon Gedra A 15 mm + Extra Bass 50 mm
POZN. B - AKUSTICKÝ PODKLAD SPLŇJÍCÍ POŽADAVKY DANE PROVEDENOU STUDIÍ PROSTOROVÉ AKUSTIKY, NAPŘ.: Ecophon Algemma 15 mm
POZN. C - AKUSTICKÝ OBLAD SPLŇJÍCÍ POŽADAVKY DANE PROVEDENOU STUDIÍ PROSTOROVÉ AKUSTIKY, NAPŘ.: Ecophon Akusto Wall A Akutek FT 40 mm plocha (6,48 m²)
POZN. 1 - OSA VEDENÍ PLYNOVODNÍHO POTRUBÍ V PODLAZE, VÍCE SPECIFIKACÍ DLE ČÁSTI ZTI
POZN. 2 - DRAŽKA PRO VEDENÍ PLÍNY
RÁMY OTVORŮ PŘETAHNOUT ZATEPLENÍM Ø 30 mm
K - VÝPIS KLEMPŘSKÝCH VÝROBKŮ VIZ PSV
Z - VÝPIS ZÁMEČNICKÝCH VÝROBKŮ VIZ PSV
D - VÝPIS VNITŘNÍCH VÝPELŮ OTVORŮ VIZ PSV
OV - VÝPIS OSTATNÍCH VÝROBKŮ VIZ PSV
W - VÝPIS SKLADEB KONSTRUKCÍ VIZ VÝPIS SKLADEB KONSTRUKCÍ
O1 - OTVORY STAVAJÍCÍ

LEGENDA MATERIÁLŮ:

	ZATEPLENÍ MINERÁLNÍ IZOLACÍ $\lambda \leq 0,036$ W/(mK) TL 150 mm
	ŽELEZOBETON VLASTNOSTI DLE STATIKA
	SÁDKOKARTONOVÁ KONSTRUKCE, TL 100 mm
	ZDVO STAVAJÍCÍ, PŘEDPOKLAD CPP